

Олимпиада «Мир вокруг» для учащихся 4-х классов



Экскурсовод: Приветствуем вас на борту самолёта «Россия: с запада на восток».

Во время путешествия мы перелетим от западной до восточной точки нашей страны.

Вам предстоит ответить на вопросы и выполнить задания с помощью физической карты России.

1

Экскурсовод: У этого города нет общих границ с Россией. Надо пересечь две границы с другими государствами, чтобы добраться до него по суше.

В этом городе находится самый западный и единственный порт России на Балтийском море.



► Отметь на карте город. Напиши цифру 1

► Выбери самый западный город России. Впиши знак X в квадрат

- Белгород
- Волгоград
- Калининград

2

Экскурсовод: Этот город называют Северной столицей. За уникальное природное явление в июне его называют городом белых ночей.

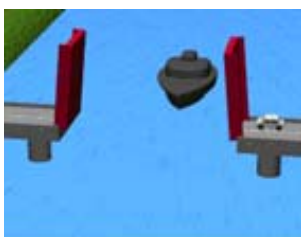
Многие его называют городом на Неве, потому что через него протекает река Нева. Среди многочисленных мостов города 13 - разводные.



► Отметь на карте город. Напиши цифру 2

► Подбери описание разводного моста к его рисунку. Соедини их линиями

Разводной раскрывающийся мост



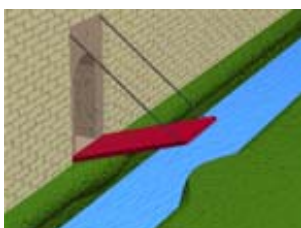
строится на узких каналах над рвом с водой.

Разводной поворотный мост



предназначается для пропуска больших судов.

Разводной подъемный мост



служит для пропуска судов и автомобилей. При необходимости пропуска судов поворачивается на 90 градусов.

Экскурсовод: Этот город стал первой русской столицей в 862 году, поэтому в 1862 году в нём был установлен памятник «Тысячелетие России».

3

В средней части памятника расположено 6 скульптурных композиций. В центре каждой композиции – герой, олицетворяющий одну из шести эпох Российского государства.



► Отметь на карте город. Напиши цифру 3

► Соотнеси имя государственного деятеля и значимое событие истории России. Впиши номера от 1 до 6 в квадраты



1

Князь
Рюрик

2

Князь
Владимир

3

Князь
Дмитрий
Донской

4

Князь
Иван III

5

Князь
Михаил
Романов

6

Император
Пётр I

- | | | |
|--------------------------|-------------------------------------------------|----------|
| <input type="checkbox"/> | Избрание на царство Михаила Федоровича Романова | 1613 год |
| <input type="checkbox"/> | Падение Ордынского владычества | 1480 год |
| <input type="checkbox"/> | Провозглашение России империей | 1721 год |
| <input type="checkbox"/> | Начало династии Рюриковичей | 862 год |
| <input type="checkbox"/> | Куликовская битва | 1380 год |
| <input type="checkbox"/> | Крещение Руси | 988 год |

4

Экскурсовод: Этот город был столицей Великого Московского княжества, Русского царства, Российской империи.

Сейчас город является важнейшим культурным, историческим и туристическим центром нашей страны.



► Отметь на карте город. Напиши цифру 4

► Выбери верное изображение герба этого города. Впиши знак X в квадрат



5

Экскурсовод: Эту реку называют центральной водной артерией России. Река берёт своё начало на Валдае и впадает в Каспийское море.

Прилегающая к реке часть территории называется Поволжьем.



- ▶ Отметь на карте реку. Напиши цифру 5
- ▶ Нарисуй маршрут от Москвы до Нижнего Новгорода по реке Волга. Используй схему



Экскурсовод: Эти горы тянутся с севера на юг и делят страну на две части: западную и восточную.

6


Раньше горы назывались Сибирским камнем. Они считаются сокровищницей разных полезных ископаемых.




► Отметь на карте горы. Напиши цифру 6

► Выбери условный знак для твёрдого и блестящего чёрного цвета горючего полезного ископаемого, которое образуется из остатков древних растений. Впиши знак X в квадрат

 Каменный уголь

 Железная руда

 Нефть

 Соль

7

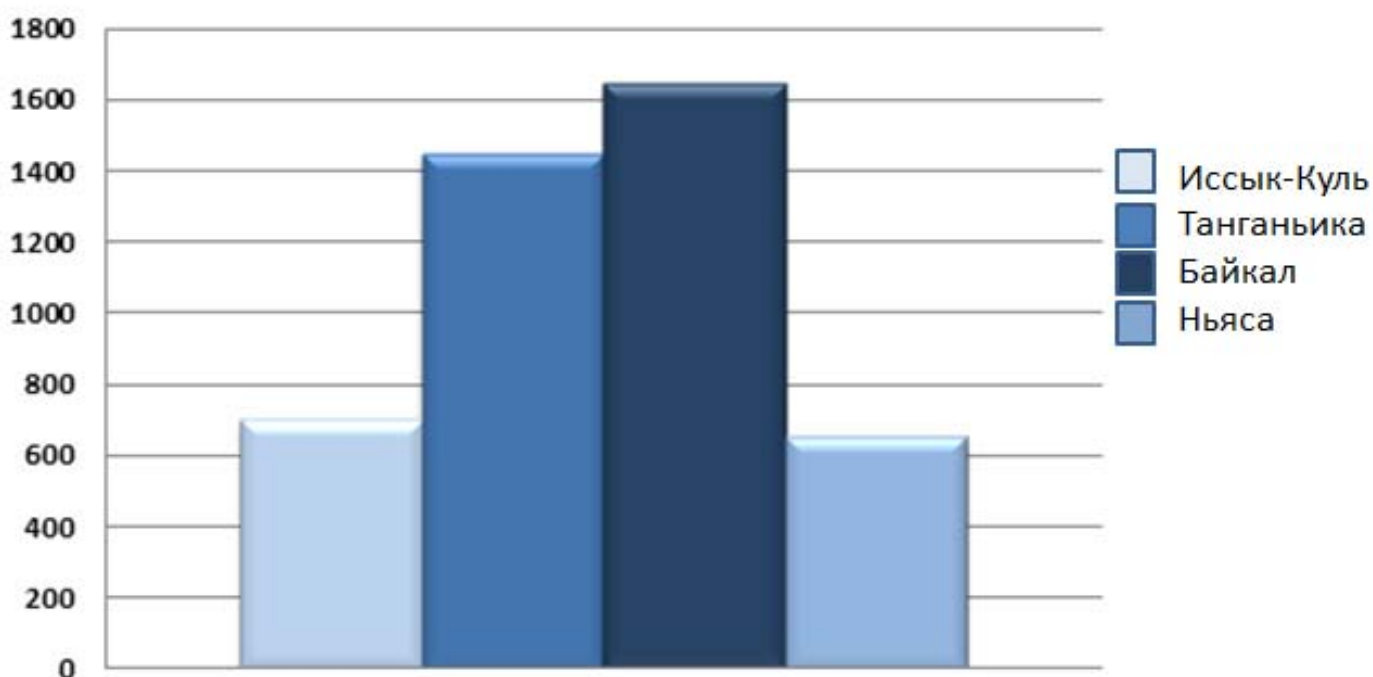
Экскурсовод: Мы пролетаем над самым глубоким озером в мире и самым большим по площади озером России. Его называют Сибирским морем.

Это – крупнейшее хранилище пресной воды.



- ▶ Отметь на карте озеро. Напиши цифру 7
- ▶ Укажи в таблице верное утверждение. Используй данные диаграммы. Впиши знак X в квадрат

- Глубина самого глубокого озера в мире равна 400 м
- Глубина самого глубокого озера в мире больше 1700 м
- Глубина самого глубокого озера в мире меньше 1200 м
- Глубина самого глубокого озера в мире меньше 1800 м, но больше 1600 м



Экскурсовод: Название этого города произошло от слов «владеть Востоком».

8

Город включает в себя 20 островов. В 2012 году в нём были построены два моста: Золотой мост и Русский мост. Висячие мосты стали символом этого города.



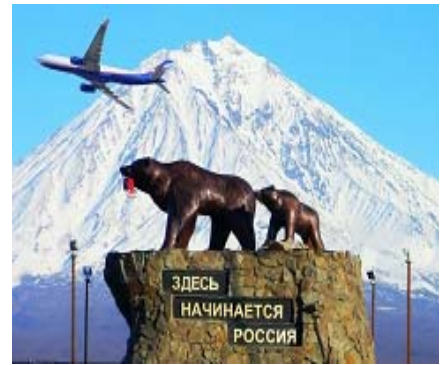
► Отметь на карте город. Напиши цифру 8

► Выбери два висячих моста этого города. Впиши знак X в квадрат



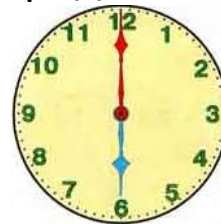
9

Экскурсовод: Этот город считается самым восточным городом северного полушария. Город находится на полуострове Камчатка, главной особенностью которого являются многочисленные вулканы. По сравнению с Московским временем в этом городе больше на 9 часов.



- ▶ Отметь на карте город. Напиши цифру 9
- ▶ Выбери верное утверждение. Впиши знак X в квадрат

в этом городе 6 часов вечера



Когда в Москве 9 часов утра,



в этом городе 3 часа дня



в этом городе 12 часов ночи

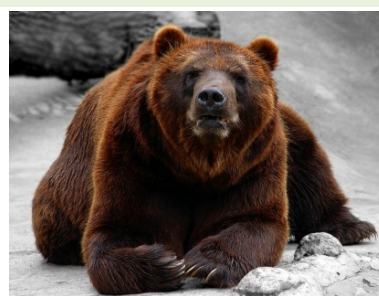


10

Экскурсовод: Самолёт возвращается и летит с востока на запад. Сейчас он пролетает над одной из природных зон России. Однако увидеть эту природную зону нельзя из-за густой облачности.



► **Рассмотри фотографии животных. Выбери природную зону, в которой обитают эти животные. Впиши знак X в квадрат**



- Степь
- Тайга
- Тундра
- Пустыня

► **Выбери животное, которое занесено в Красную книгу России. Впиши знак X в квадрат**

- Волк серый
- Тигр амурский
- Медведь бурый
- Рысь обыкновенная

11

Экскурсовод: Наше путешествие завершается. Осталось выполнить последнее задание.



► **Посчитай общую протяжённость воздушного маршрута Калининград – Петропавловск-Камчатский. Используй данные таблицы. Впиши ответ в квадрат**

Маршрут	Протяжённость
От Калининграда до Москвы	1100 км
От Москвы до Екатеринбурга	1400 км
От Екатеринбурга до Иркутска	2800 км
От Иркутска до Петропавловска-Камчатского	3600 км

Общая протяжённость маршрута -

км

► **Посчитай общую длительность маршрута Петропавловск-Камчатский – Калининград. Используй карту полётов. Впиши ответ в квадрат**



Общая длительность маршрута

часов **минут**