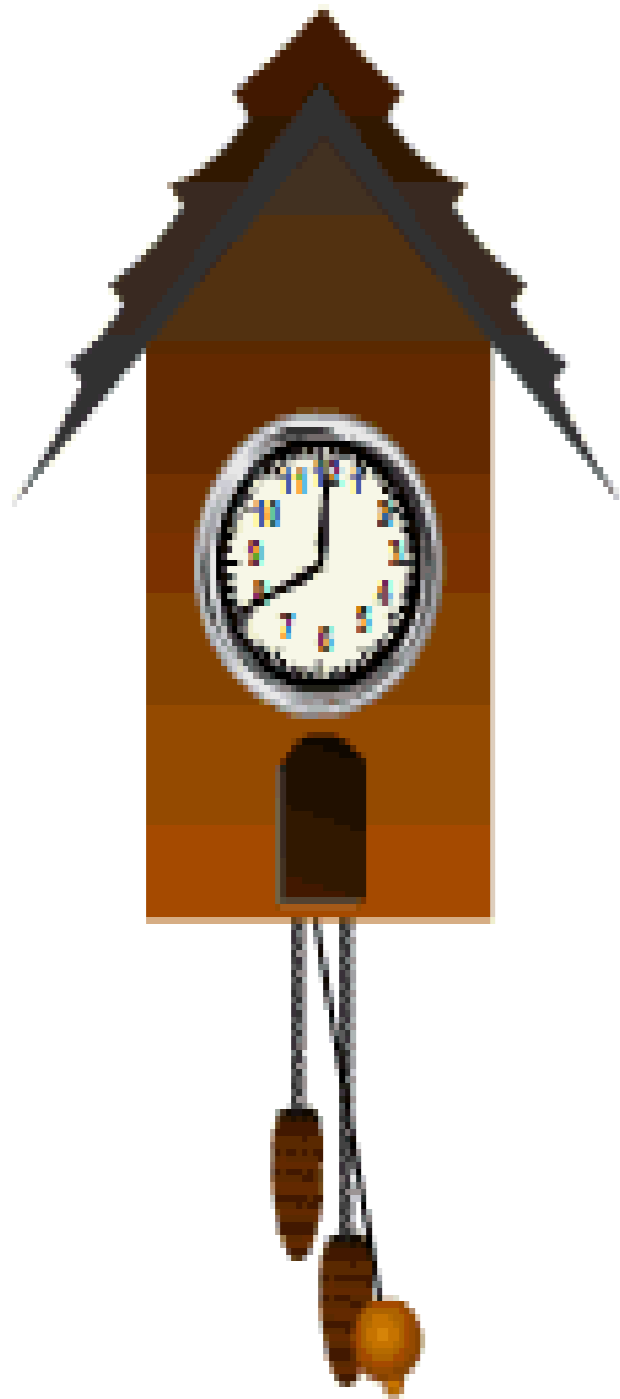


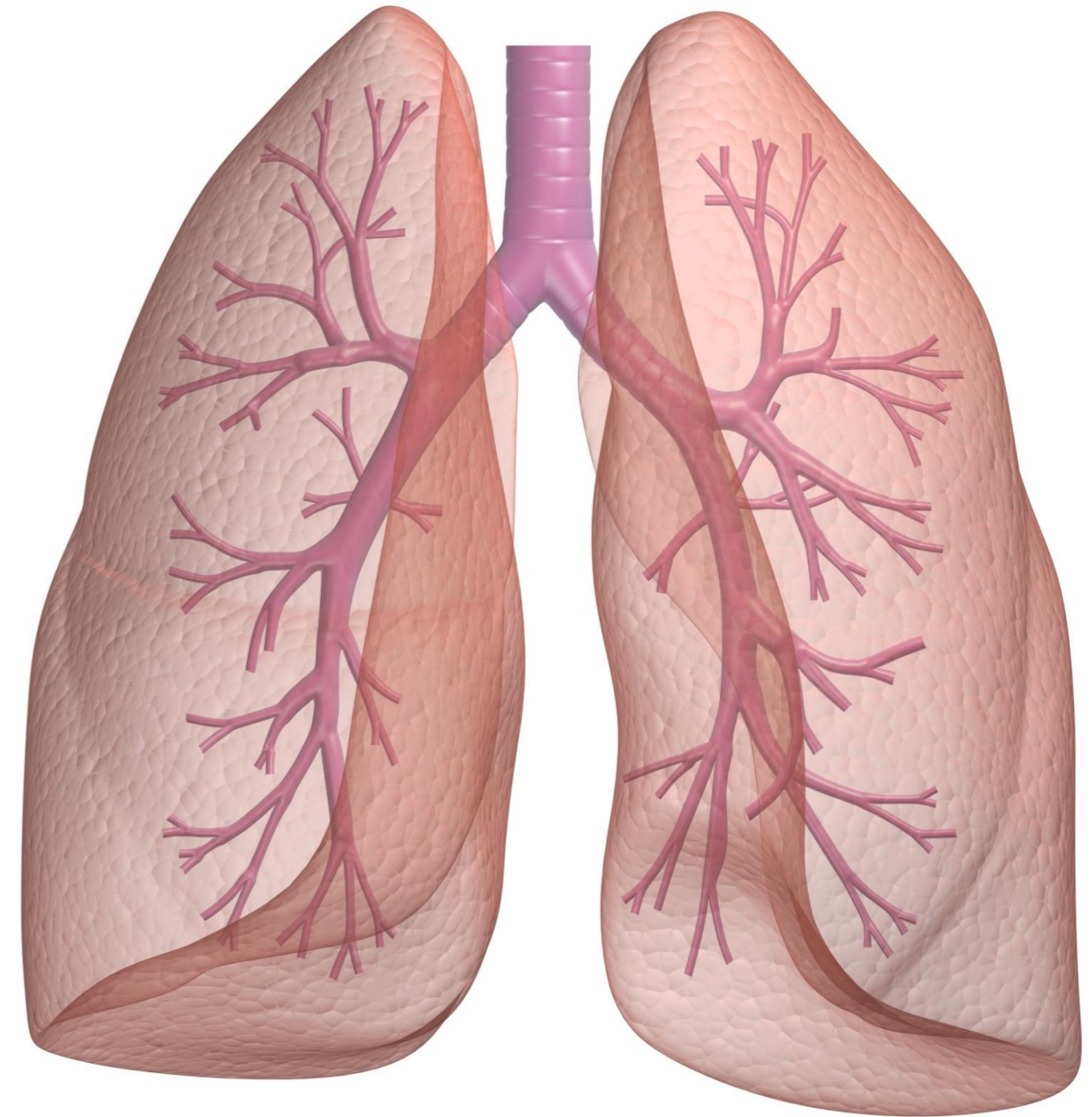
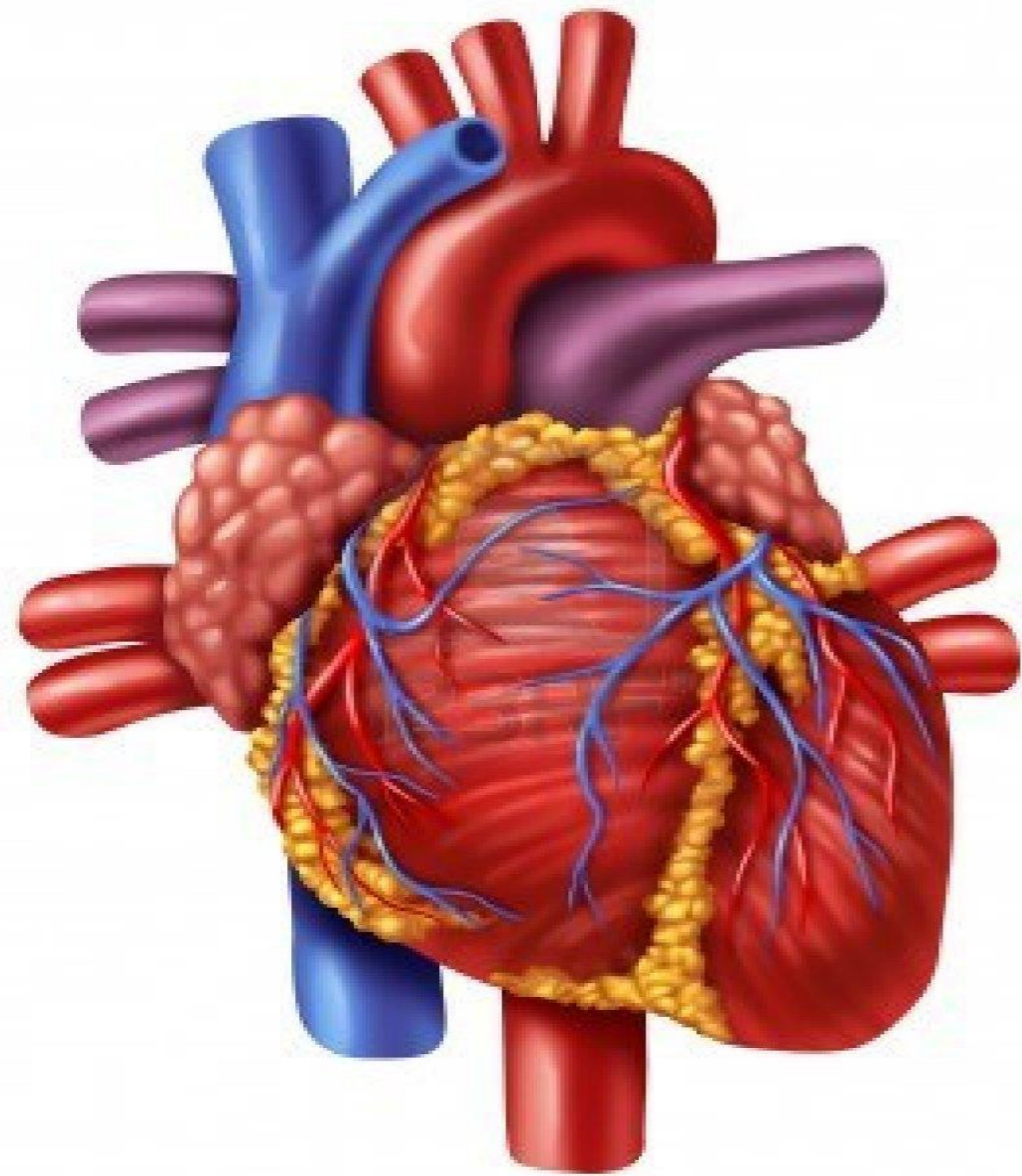
ЧЕЛОВЕК ГЛАЗАМИ ФИЗИКОВ



НАЗОВИТЕ ФИЗИЧЕСКОЕ ЯВЛЕНИЕ



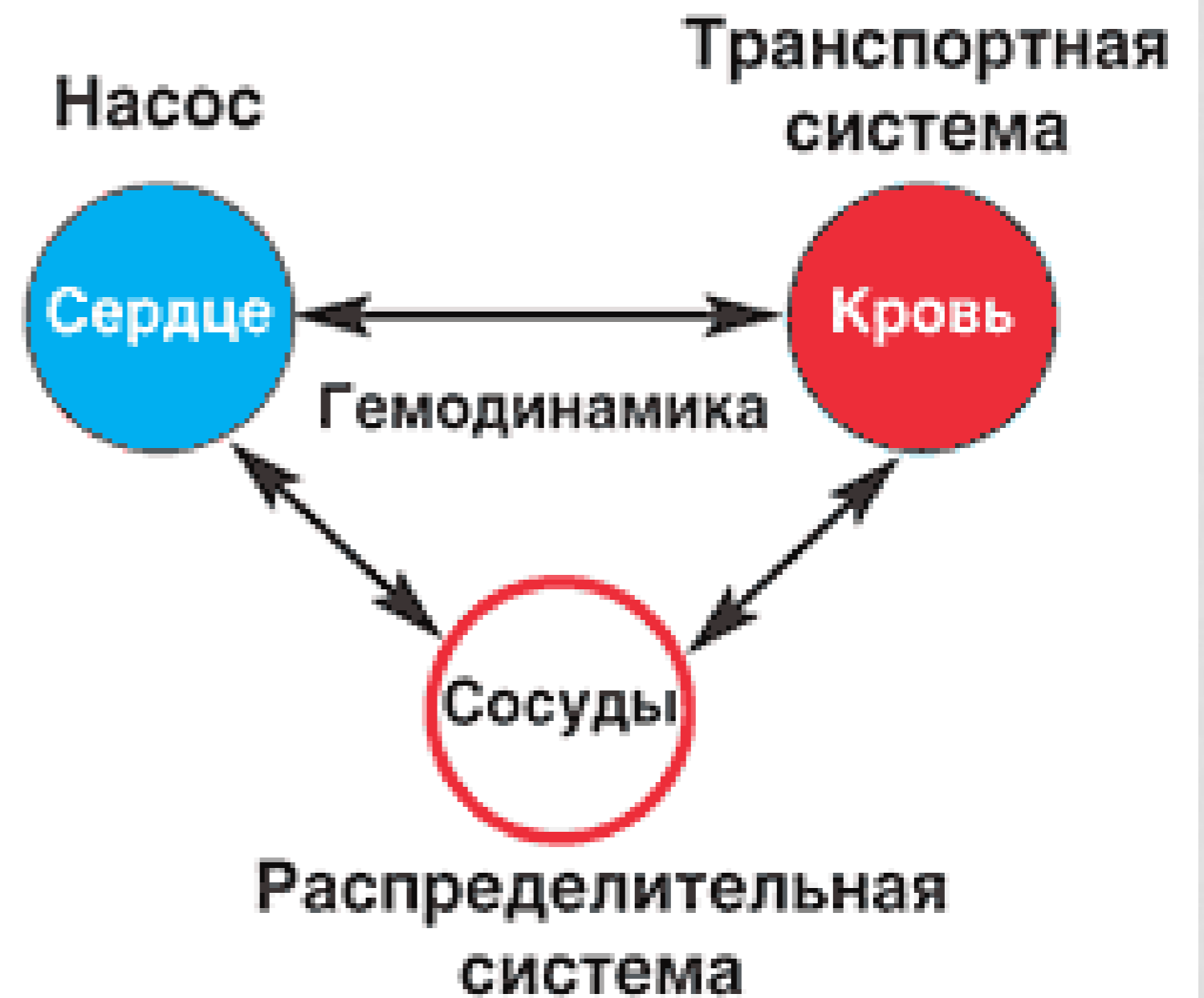
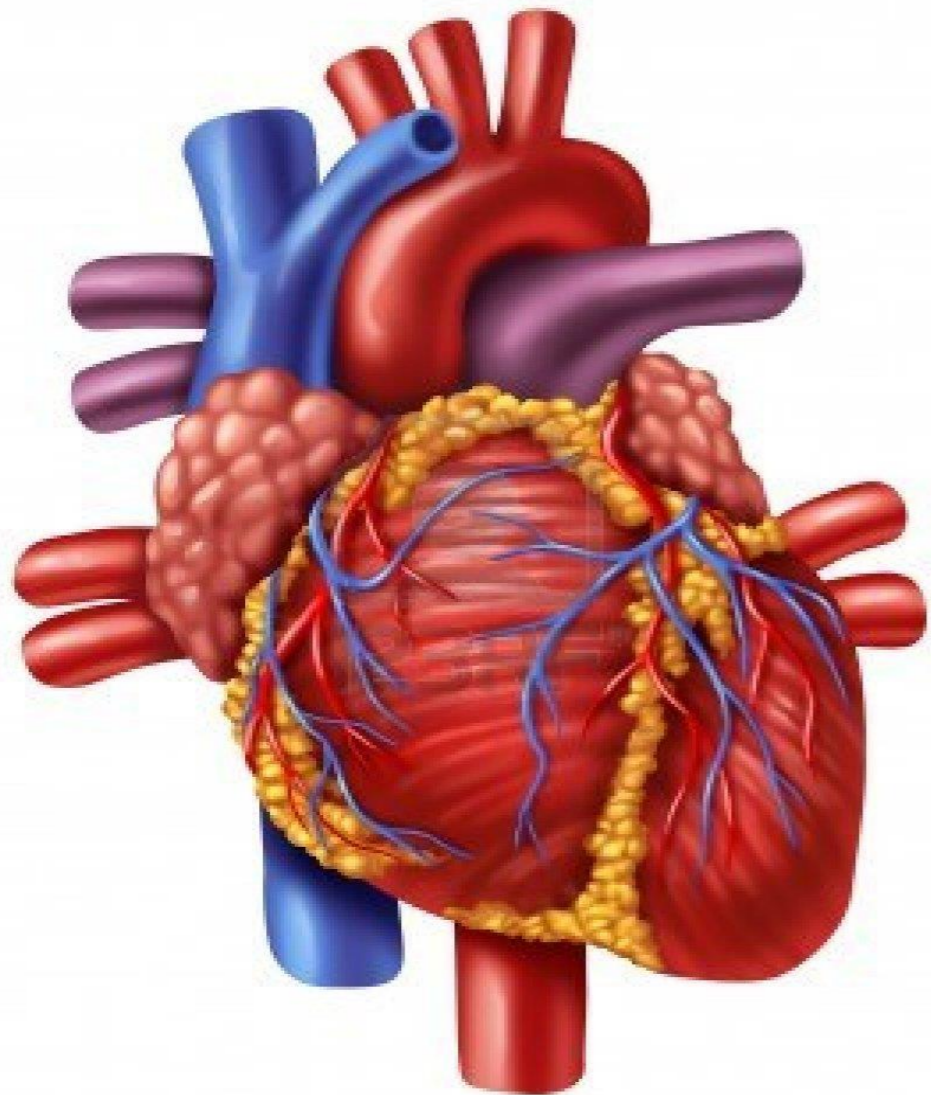
КОЛЕБАТЕЛЬНЫЕ СИСТЕМЫ ОРГАНИЗМА



ПОРШНЕВОЙ ЖИДКОСТНЫЙ НАСОС



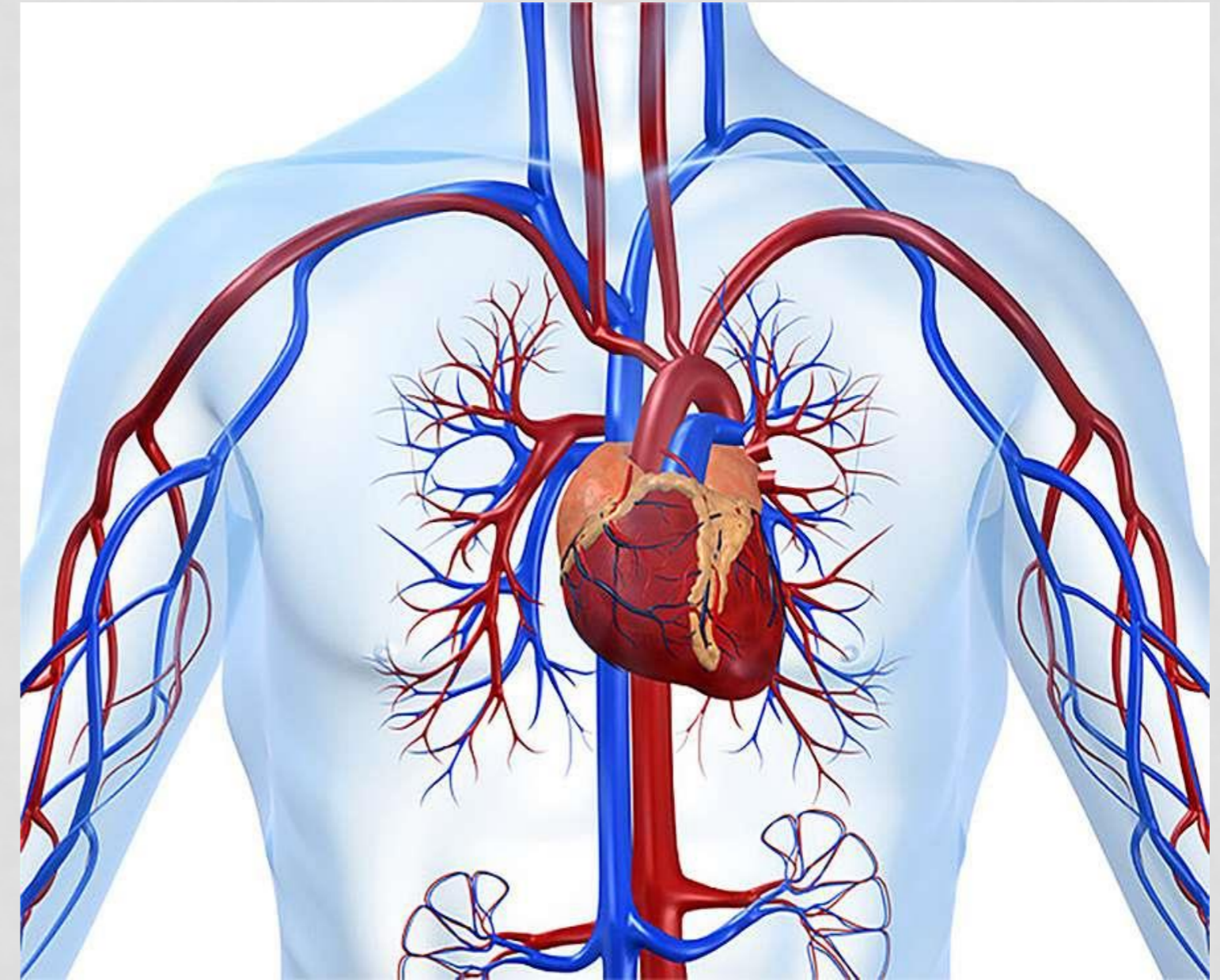
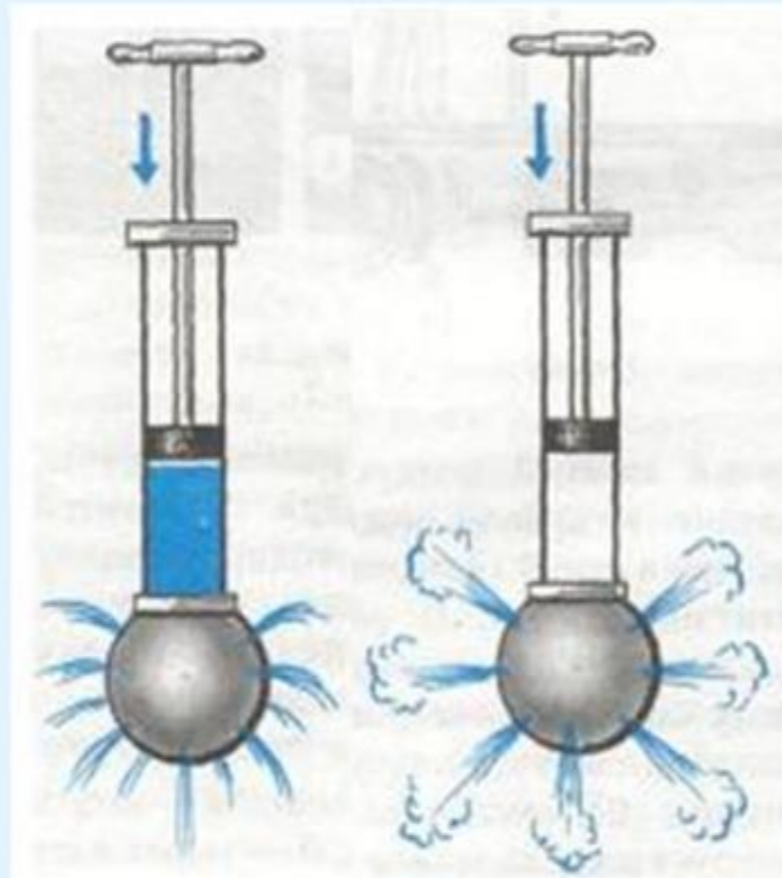
ГИДРАВЛИЧЕСКИЙ НАСОС ЧЕЛОВЕКА



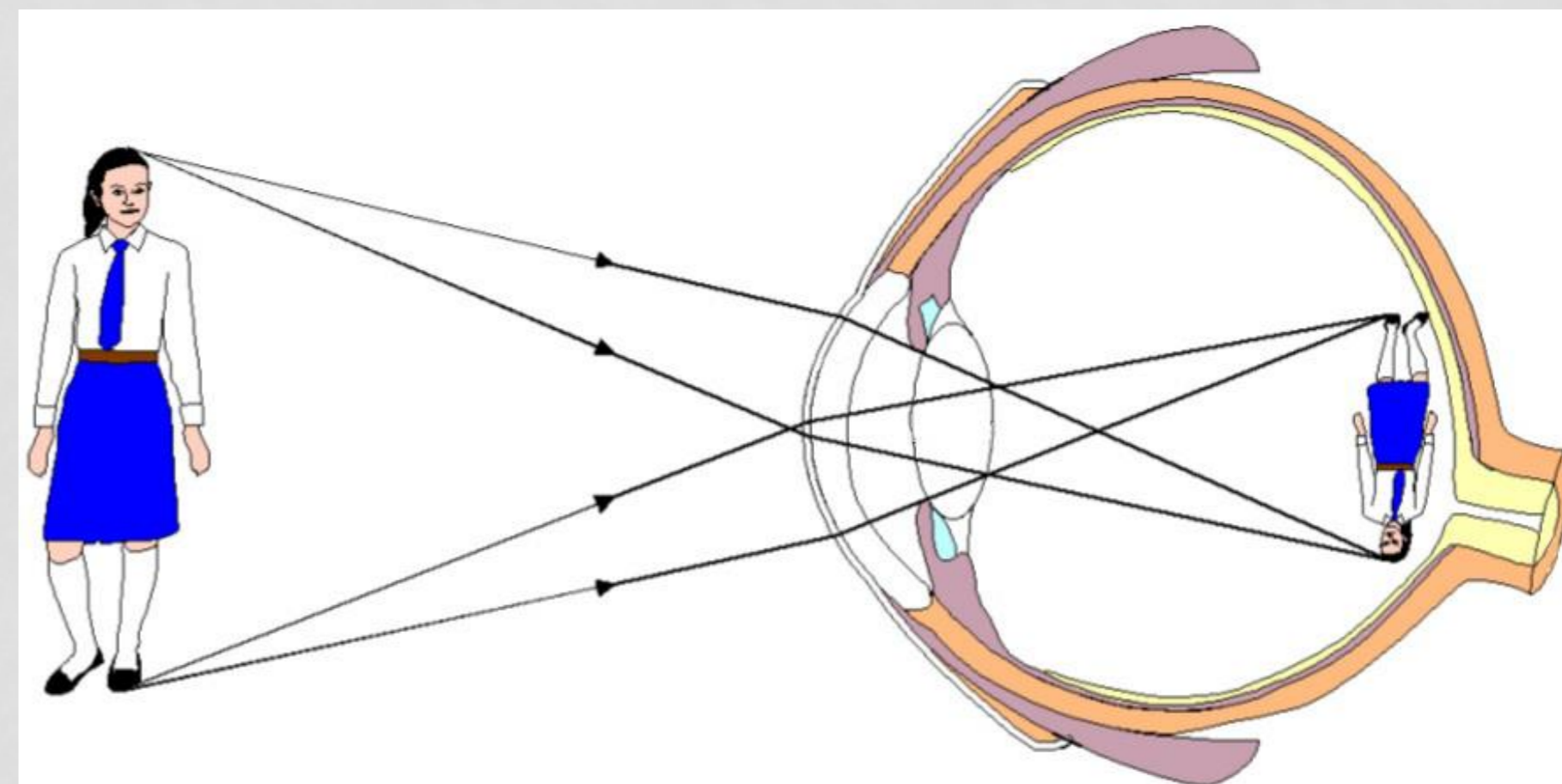
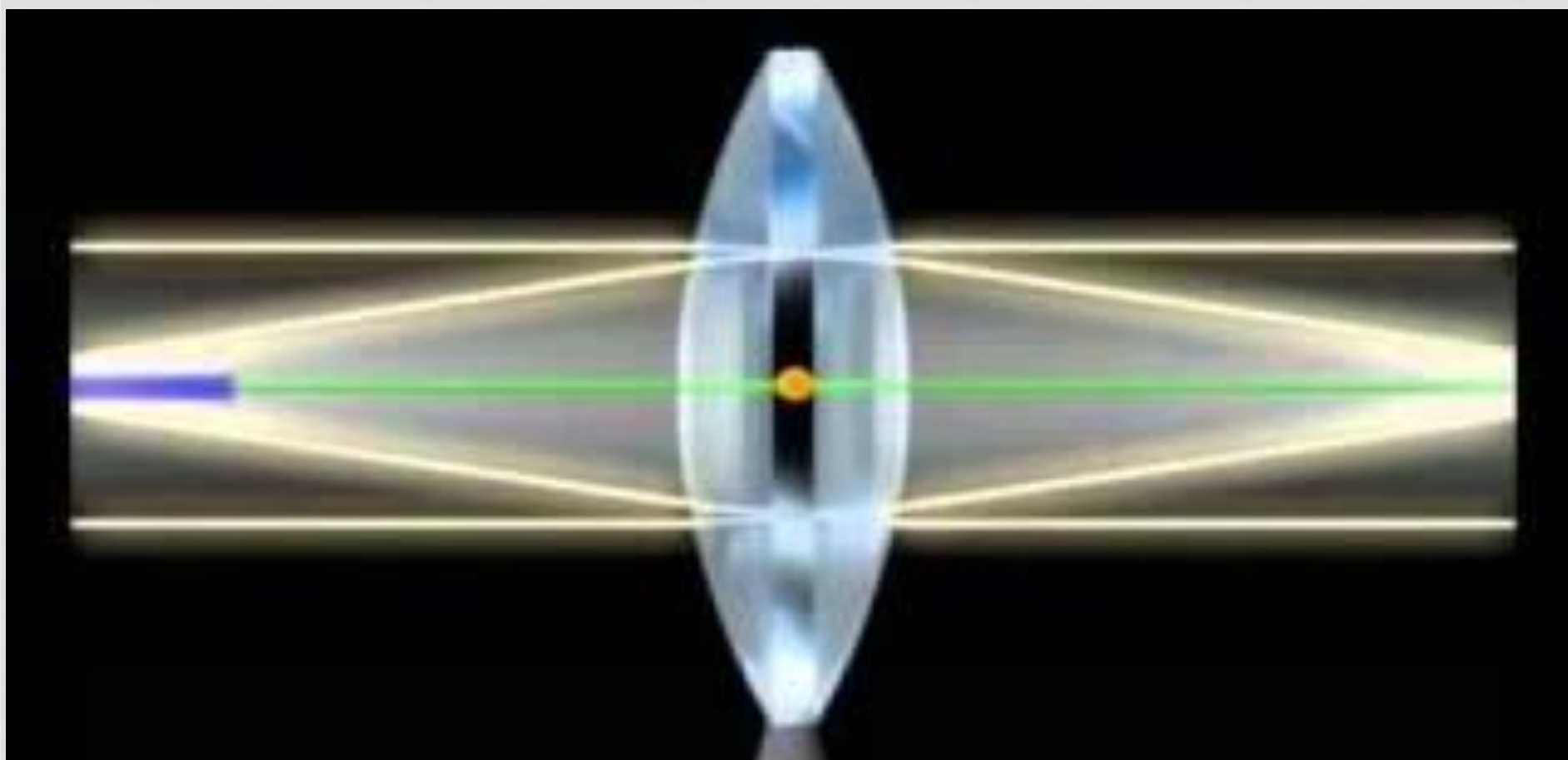
ЗАКОН ПАСКАЛЯ

Закон Паскаля

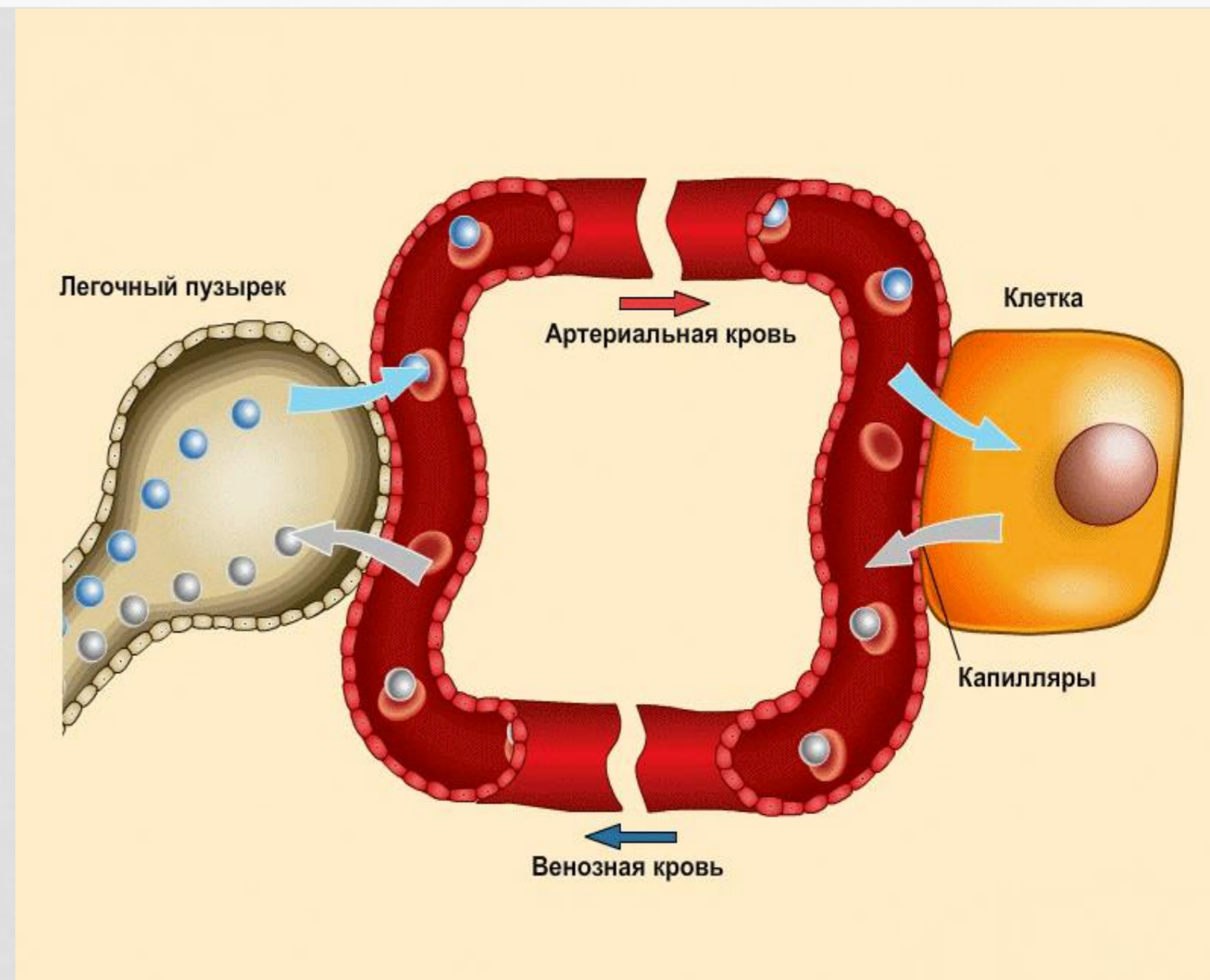
Давление, производимое на жидкость или газ передаётся в любую точку одинаково во всех направлениях.



ГЛАЗ КАК ОПТИЧЕСКАЯ СИСТЕМА



ДИФФУЗИЯ В ЛЕГКИХ



ОРГАНИЗМ ЧЕЛОВЕКА

**Моё тело –
не сумма частей,
а конкретное их
многоединство.**

Лев Красавин

